



Installation und Konfiguration

Microsoft SQL Server 2012

für den Einsatz für die
winVS software

Copyright © 2014 by winVS software AG, alle Rechte vorbehalten

Gewähr	Die in diesem Handbuch enthaltenen Angaben sind ohne Gewähr und können jederzeit ohne vorherige Benachrichtigung geändert werden.	
Urheberrechte	Für Handbuch und Software werden alle Rechte vorbehalten, auch die der photomechanischen Wiedergabe und der Speicherung in elektronischen Medien, sowie der Übersetzung in fremde Sprachen.	
Haftung	Die Software und das Handbuch sind mit grosser Sorgfalt hergestellt worden, doch können Fehler und Ungenauigkeiten nicht vollständig ausgeschlossen werden. Die winVS software AG kann für Fehler und deren Folgen weder eine juristische Verantwortung noch irgendwelche Haftung übernehmen.	
Support	winVS software AG Alte Steinhäuserstrasse 19 6330 Cham E-Mail Internet	Telefon 041 / 747 04 44 Fax 041 / 747 04 05 Modem 041 / 743 11 24 support@winvs.ch www.winvs.ch www.finanzweb.ch

Einleitung

Inhaltsverzeichnis

Inhaltsverzeichnis	3
Hard- und Software-Anforderungen	4
Express-Edition	4
Installation	4
Wichtige Konfigurationen	9
Datenbank einbinden	12
Einrichten des winVS-Users	12
Einrichten Backup	14

Hard- und Software-Anforderungen

Der Microsoft SQL Server 2012 benötigt bestimmte Hard- und Softwarevoraussetzungen.

Diese Voraussetzungen erfahren Sie unter der folgenden Website von Microsoft:

<http://www.microsoft.com/sql/prodinfo/sysreqs/default.mspx>

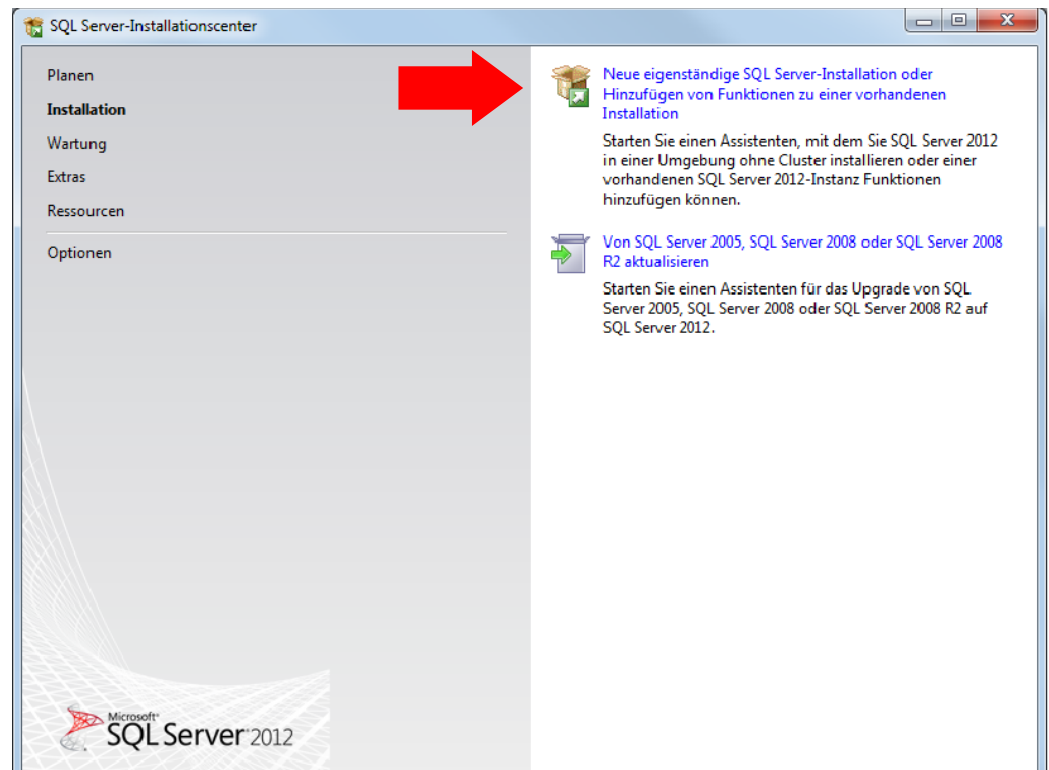
Express-Edition

Sofern Sie keinen Microsoft SQL Server 2012 lizenziert haben, können Sie die Express-Edition installieren, welche Sie von Microsoft downloaden können. Diese Version ist auf 10 GB Datenbankvolumen beschränkt.

Installation

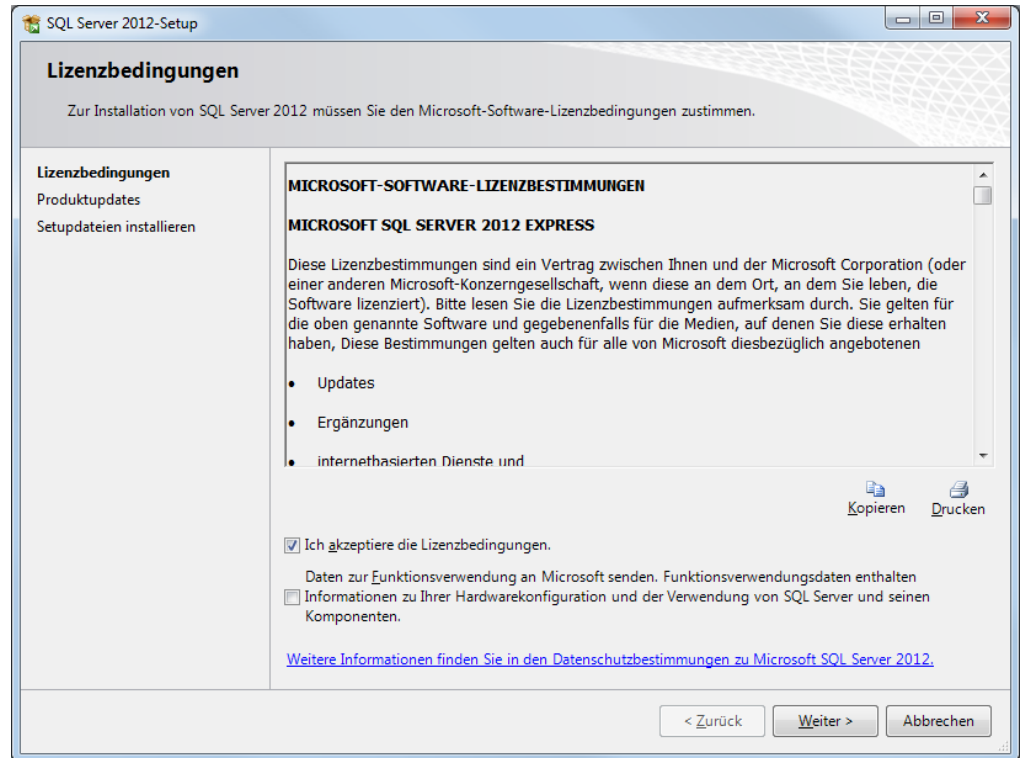
Wir empfehlen Ihnen, die Installation für die winVS software gemäss unseren Standards durchzuführen. Dies vereinfacht den allfälligen späteren technischen Support wesentlich.

Nach dem Start der Installation erhalten Sie den folgenden Dialog:

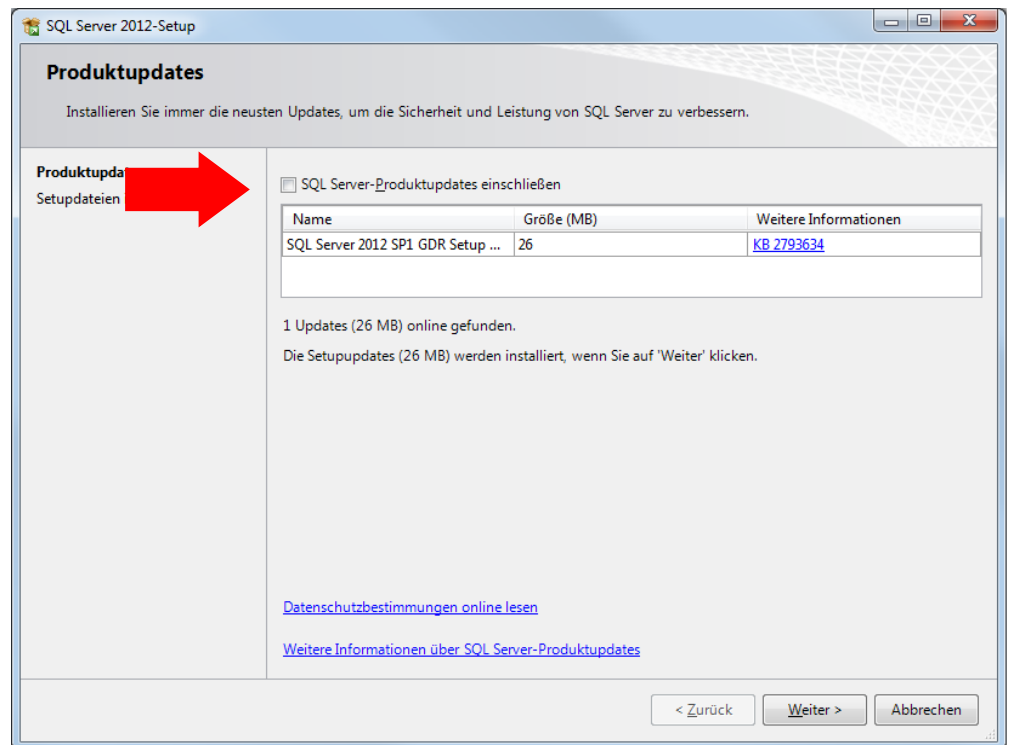


Die Ausführungen beschränken sich auf die Deutsche Sprachversion. Bei dieser Version müssen Sie vorgängig die Ländereinstellungen auf Deutsch (Deutschland) setzen, sofern Sie eine Fehlermeldung erhalten, dass die heruntergeladene Version nicht für die aktuelle Sprache gilt.

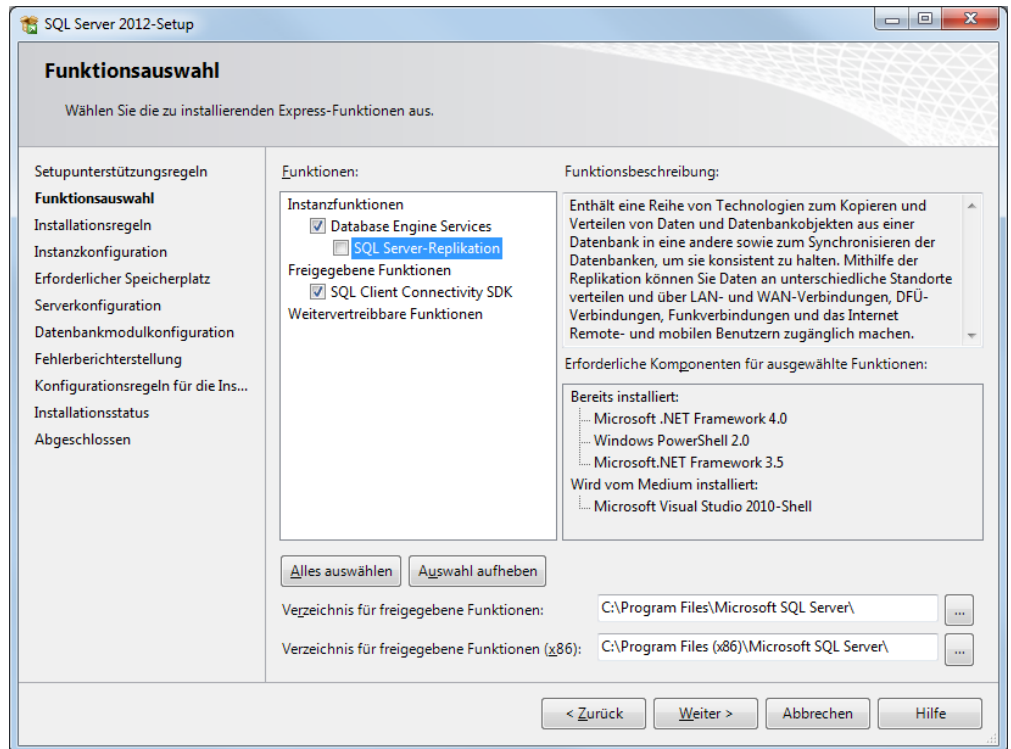
Akzeptieren Sie die Lizenzbedingungen.



Nehmen Sie das Häkchen „SQL Server-Produktupdates einschliessen“ raus:

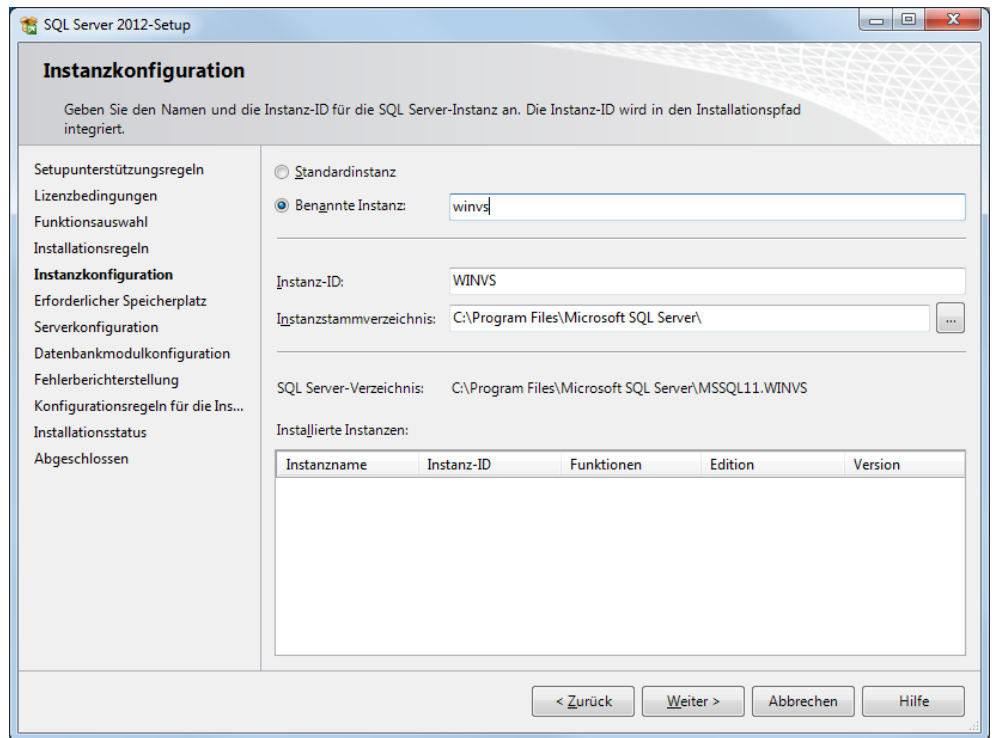


Das Häkchen bei SQL Server-Replikation rausnehmen.

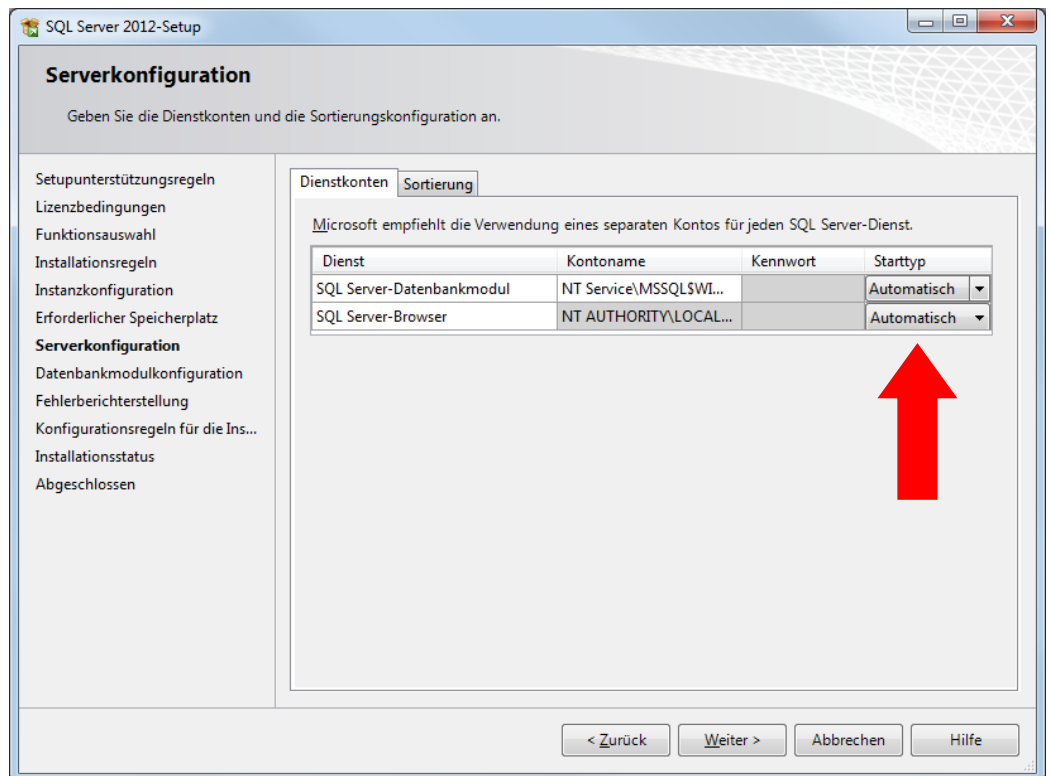


Sie können in diesem Dialog den Installationspfad wählen. Wünschen Sie die Installation auf ein anderes Laufwerk, können Sie dies hier wählen. Wir bitten Sie in diesem Fall nur das Laufwerk zu ändern und das Standardverzeichnis beizubehalten. Sie ermöglichen dadurch einen einfacheren Support.

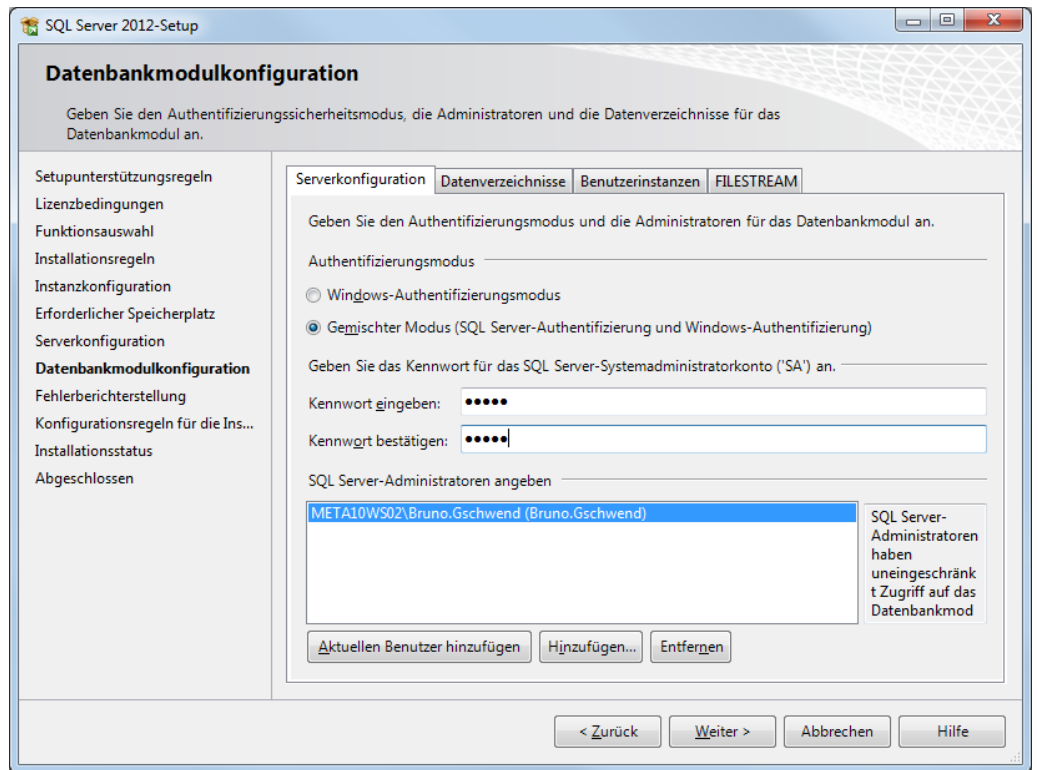
Bitte installieren Sie eine Instanz mit Namen „winVS“



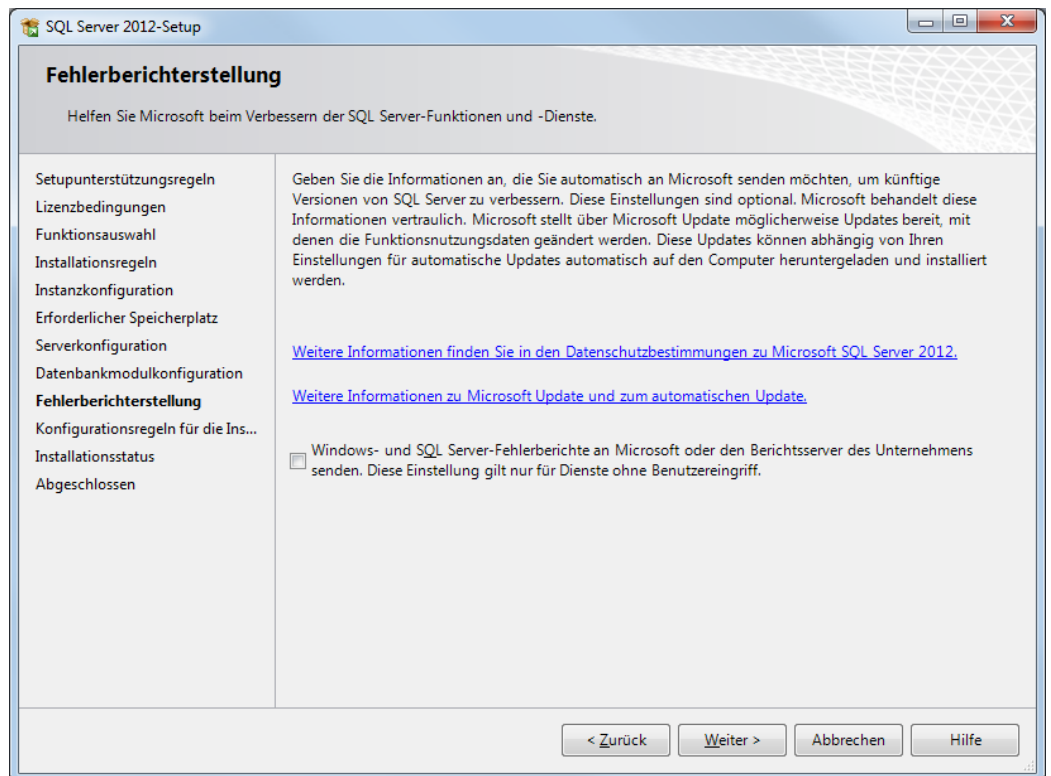
Stellen Sie sicher, dass der SQL Browser ebenfalls auf automatisch umgestellt wird.



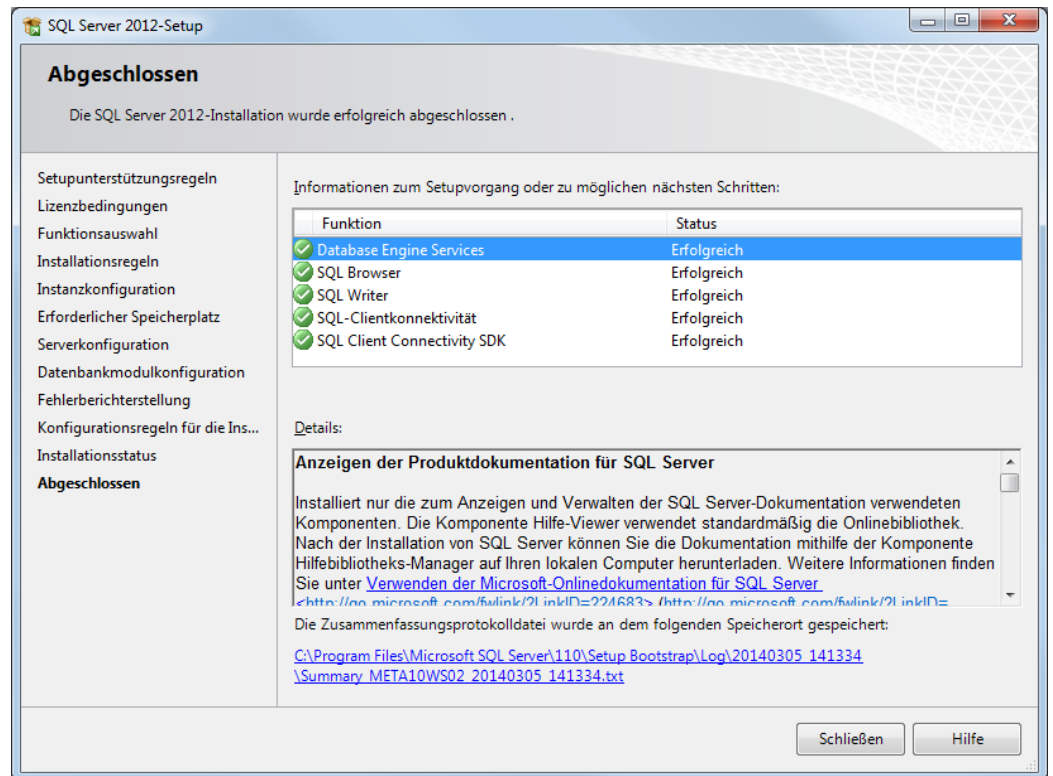
Bitte verwenden Sie die Option „Gemischter Modus“. Vergeben Sie als Passwort „winvs“.



Hier können die Häkchen nach Wunsch gesetzt werden (standardmässig nicht gesetzt)



Somit ist die Installation des SQL-Servers abgeschlossen.

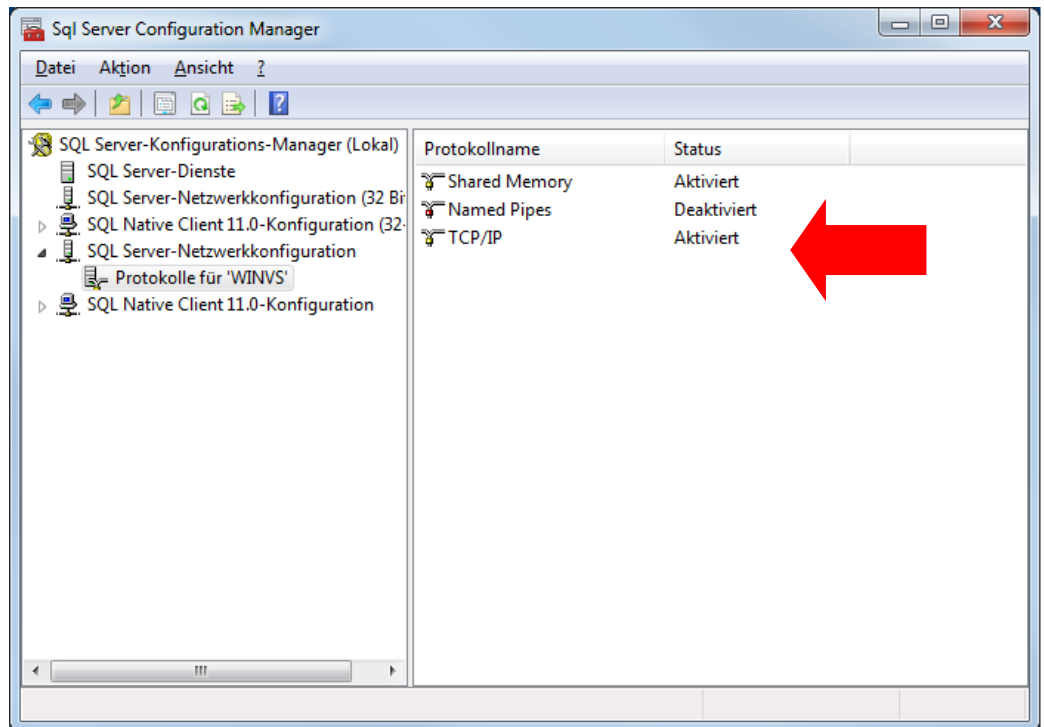


Wichtige Konfigurationen

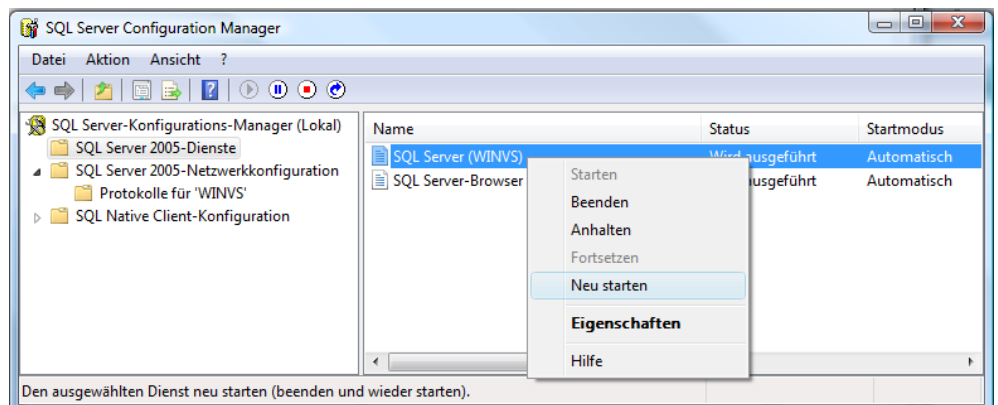
Nach der Installation nehmen Sie bitte folgende Konfigurationen vor:

Start->Programme->Microsoft SQL Server 2012->Konfigurationstools->SQL Server Konfigurations Manger:

Aktivieren Sie TCP/IP



Starten Sie anschliessend den SQL Server neu (rechtsklick auf SQL Server (WINVS) und im Kontextmenü „Neu starten“ wählen)



WICHTIG: Sofern Sie keinen Zugriff von einem Client her erhalten, müssen Sie die Firewall konfigurieren. Aktivieren Sie den Port 1433 sowie das Programm im Installationsordner

Starten Sie anschliessend das Management Studio (Start->Programme>Microsoft SQL Server 2012)



Loggen Sie sich ein mit Windows-Authentifizierung oder (wie die Abbildung zeigt) mit SQL Server Authentifizierung unter Verwendung des Anmeldenamens „sa“ und dem Passwort „winVS“, resp. dem in der Installation vergebenen.

Alternativ können Sie auch mit der Windows-Authentifizierung anmelden.

Datenbank einbinden

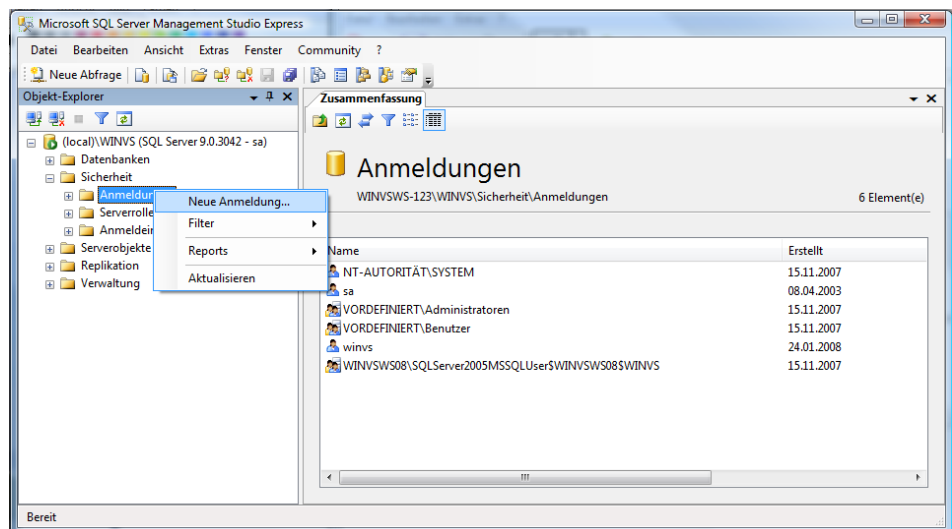
Den folgenden Schritt müssen Sie machen, wenn Sie Backupdateien von SQL Server Datenbanken vorliegen haben:

<http://msdn.microsoft.com/de-de/library/ms177429.aspx>

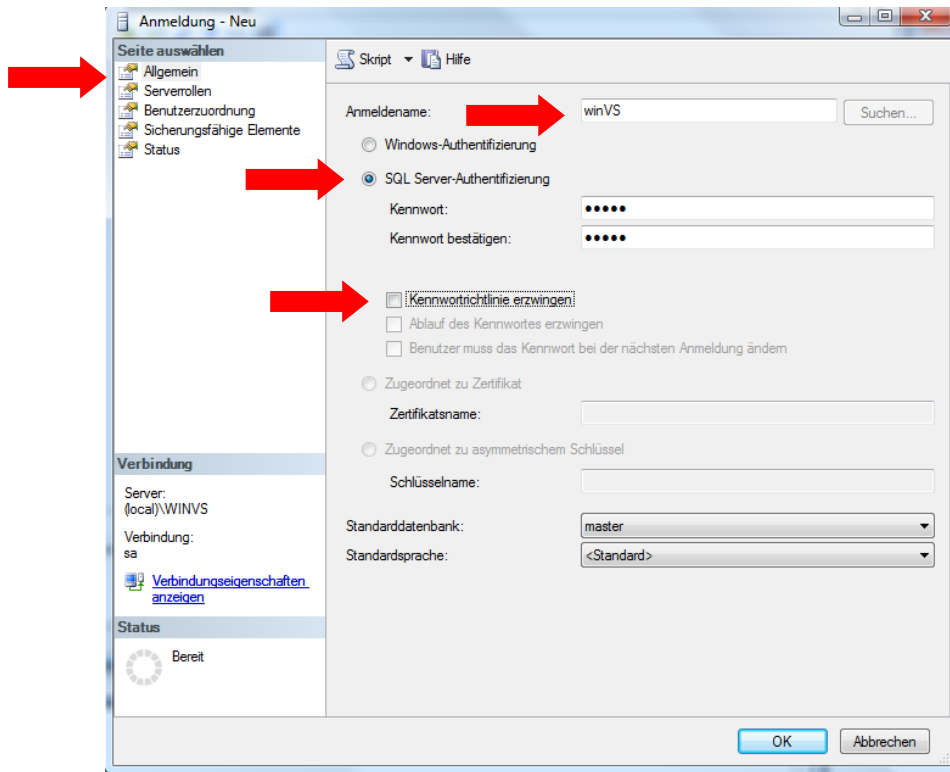
Sofern Sie direkt Datenbank-Dateien anhängen möchten, gehen Sie wie folgt vor:

<http://msdn.microsoft.com/de-de/library/ms190209.aspx>

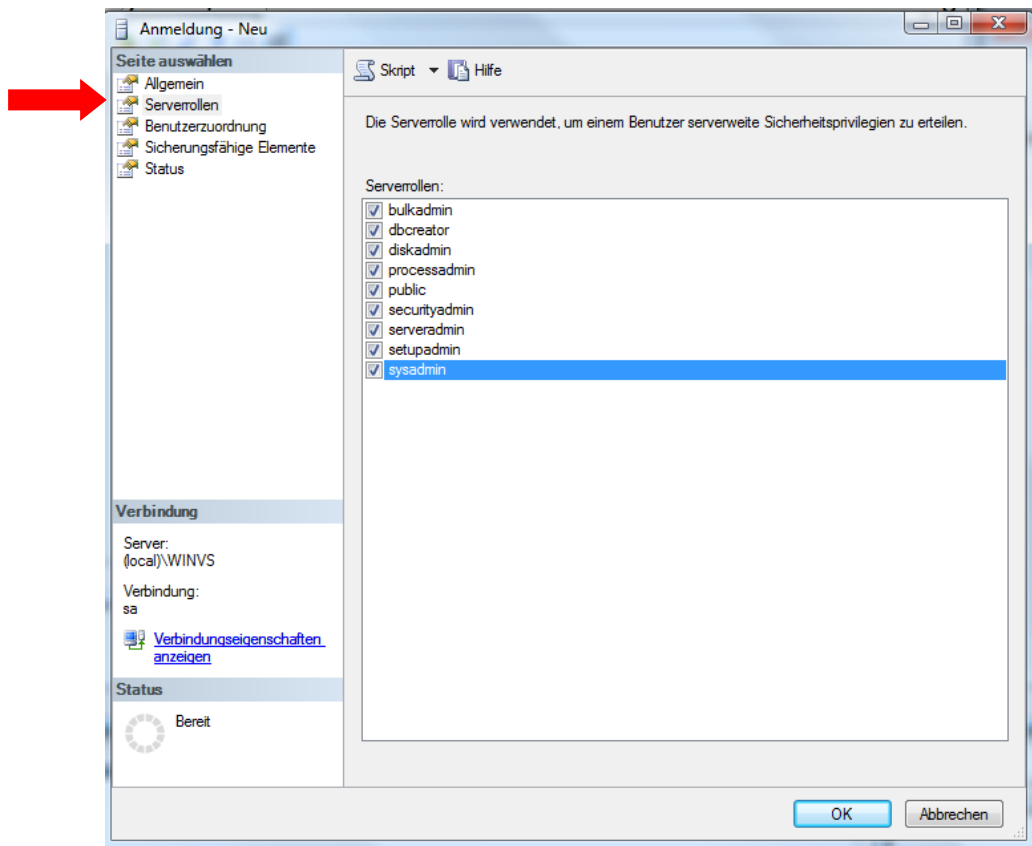
Einrichten des winVS-Users



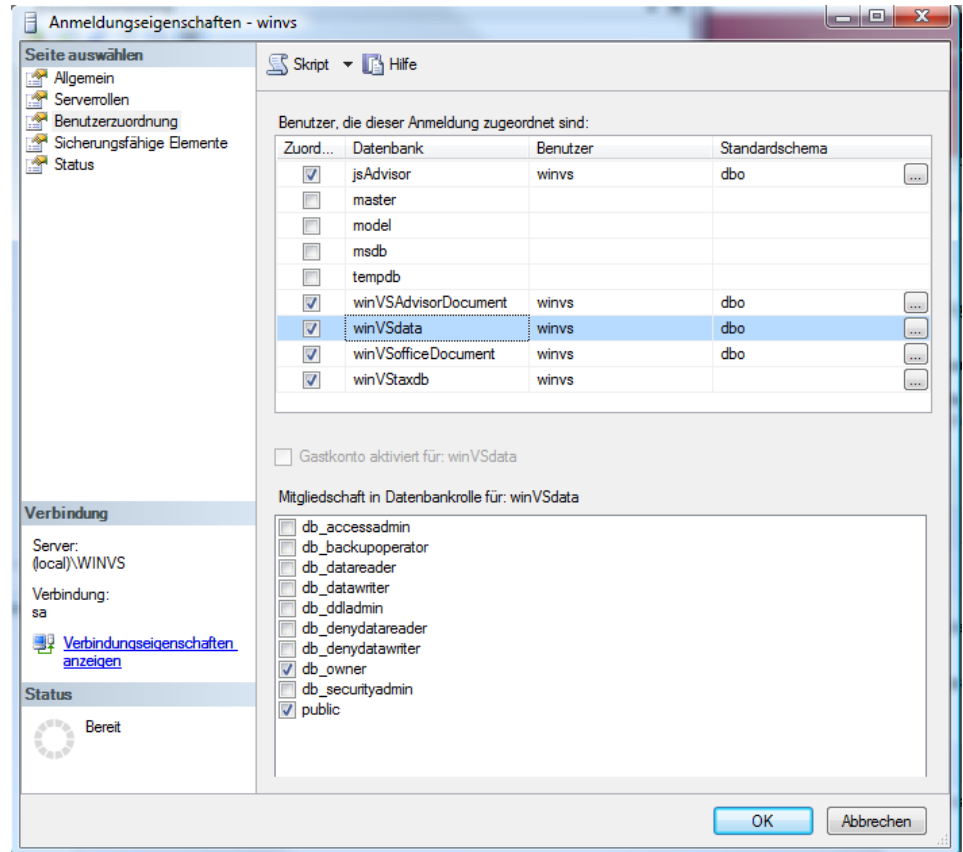
Rechtsklicken Sie auf „Anmeldungen“ und wählen „Neue Anmeldung“



Wählen Sie Benutzername „winvs“ und Passwort „winvs“.
Entfernen Sie das Häkchen „Kennwortrichtlinie erzwingen“



Wählen Sie alle Häkchen aus.



Stellen Sie sicher, dass für jede winVS-Datenbank das Häkchen „db_owner“ gesetzt ist. Nur wenn die db_owner Rechte vergeben sind, funktioniert winVS einwandfrei.

Hinweis: Es kann sein, dass die Rechte bereits auf Datenbankebene vergeben wurden. In diesem Fall erhalten Sie eine Fehlermeldung beim Erstellen des Users winVS, der User wird jedoch trotzdem erstellt.

Einrichten Backup

SQL Server Datenbanken werden vom SQL Server immer offen gehalten und können daher nicht per Filebackup gesichert werden. Der SQL Server bietet eine Methode, um Datenbank-Backup-Dateien zu erzeugen, welche dann vom Filebackup gesichert werden können.

Ein Batchfile mit folgendem Befehl können Sie bei unserer Kundenberatung beziehen:

```
osql -S (local)\winvs -U winvs -P winvs -Q "BACKUP DATABASE datenbankname TO DISK = 'C:\Programme\Microsoft SQL Server\MSSQL.1\Backup\datenbankname.mdf.bak' WITH INIT, SKIP"
```

Anstelle von *datenbankname* verwenden Sie den Namen der jeweiligen Datenbank. Pro Datenbank muss ein solcher Befehl ausgeführt werden.

Wichtiger Hinweis:

Ihre winVS-Daten können unternehmenskritisch werden!

Wir empfehlen Ihnen deshalb regelmässige und häufige Backup's.

Kontaktieren Sie unsere Kundenberatung, bevor Sie:

- neue Software installieren (insbesondere Spiele oder Software mit hohen Systemanforderungen)
- Ihr Betriebssystem updaten
- Microsoft Office updaten
- Datenbanken transferieren

damit wir Sie bezüglich allfälligen Problemen oder Vorsichtsmassnahmen beraten können.

Sichern Sie vorgängig Ihre Daten!